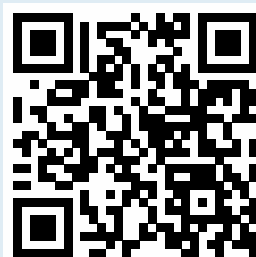




SEMINARPROGRAMM

2023/24



Scan Me
QR-Code scannen
und online anmelden



Sehr geehrte Interessent*innen,

Sie halten unser Seminarprogramm für das Schuljahr 2023 – 2024 in den Händen. Es freut mich, dass Sie auf uns aufmerksam geworden sind und Interesse an unseren Bildungsmöglichkeiten haben.

Nach herausfordernden Monaten durch die Pandemie, blicken wir mit Zuversicht auf die kommenden Jahre und bringen nun ein neues Weiterbildungsprogramm für Sie auf den Weg.

Unser Team hat nach dem DEULA-Grundsatz „Lernen und Erleben“ in den Bereichen Landwirtschaft, Weinbau und Kommunaltechnik ein Kursangebot entwickelt, mit welchem Sie Ihre praktischen Qualifizierungen im Berufsalltag erweitern können.

Aufbauend als Modulsystem können Sie nach dem theoretischen Basiswissen Ihre praktischen Fähigkeiten ausbauen und vertiefen. Die Anwendungsorientierung ist einer unserer pädagogisch – didaktischen Leitsätze, die wir nicht nur in unseren digitalen Kursmodulen umsetzen.

In Kooperation mit Plantivo Agrarsoftware gehen wir den großen Schritt in die Drohnentechnik. Hinzu kommt die Gründung des Kompetenzzentrums für ISOBUS und Precision-Farming, denn nicht nur in der Landwirtschaft, sondern auch im Weinbau und Gartenbau wird die Arbeitswelt digitaler. Der Ruf nach Akkutechnik und digitalisierten Arbeitsabläufen wird immer lauter. Es bleibt spannend!

Wir freuen uns, im Januar 2023 erstmals mit einem eigenen Messestand auf den Agrartagen in Mainz präsent zu sein, um uns als grünes Bildungszentrum den Winzern und Landwirten zu präsentieren. Im September dürfen wir dann zum 2. Mal die DEULA LIVE im Park Technikausstellung ausrichten. Hier begrüßen wir Aussteller und Besucher aus dem Bereich GaLaBau und Kommunaltechnik!

Gerne können Sie unsere Aktivitäten, Kursangebote und freie Stellen über unsere Homepage sowie über Facebook und Instagram verfolgen!

Sollten Sie in unserem Programm keine passende Lösung gefunden haben, so sprechen Sie uns an! Wir beraten Sie gerne!

Viele Schulungen bieten wir auch als „Inhouse-Schulungen“ bei Ihnen vor Ort an! Gerne beraten wir Sie auch hier und schulen individuell nach Ihren Bedürfnissen!

Ich wünsche Ihnen eine erfolg- und lehrreiche Saison und grüße Sie herzlich aus dem schönen Bad Kreuznach

Rita Steuter-Hoppe LL.M.

Geschäftsführerin



Rita Steuter-Hoppe
Geschäftsführerin

deula-rheinland-pfalz@deula-kh.de

0671 84420-0

FORST UND BAUM



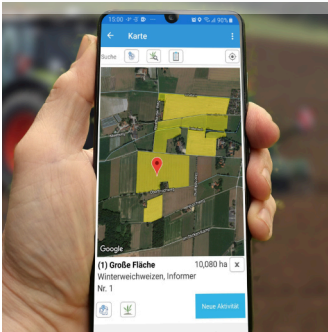
DROHNENTECHNIK



FAHRERSCHULUNGEN



SMART FARMING



PFLANZENSCHUTZ



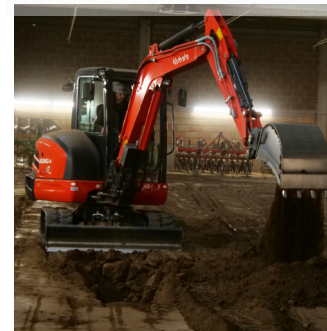
GALABAU & KOMMUNAL



SCHWEISSEN



UNTERWEISUNGEN



AZUBIQUALIFIZIERUNG



Die aktuell freien
Termine und
Lehrgangskosten
entnehmen Sie bitte
unserer Homepage

Scan Me

FORST UND BAUM

AS Baum 1 - Baumarbeiten mit der Motorsäge

KWF-Motorsägenkurse 1, 2 und 3

Entspricht auch den DGUV Modulen A und B. (Die Module können auch separat geschult werden.)

Durchführung von gefährlichen Baumarbeiten mit der Motorsäge

- Anforderungen der Unfallverhütung, Arbeitssicherheit und Gesundheitsschutz
- Die Motorsäge und anderes Gerät für Baumarbeiten und deren Sicherheitseinrichtungen
- Wartung und Pflege der Geräte
- Auswahl der geeigneten Geräte für gefährliche Baumarbeiten
- Fällen von Bäumen mit einem BHD von mehr als 20 cm
- Schnitttechniken am Boden
- Arbeitseinsätze unter Praxisbedingungen am Boden
- Prüfung, um das vermittelte Wissen abzufragen

Lehrgangsdauer:
5 Tage

Termine und
Anmeldung:
siehe Homepage

AS Baum 2 - Arbeiten in der Hubarbeitsbühne mit 2 Personen und Einsatz der Motorsäge

Durchführung von Baumarbeiten mit der Motorsäge im Baum mit der Hubarbeitsbühne. Arbeiten mit 2 Personen in der Hubarbeitsbühne OHNE Trenngitter mit Einsatz der Motorsäge

- Anforderungen der Unfallverhütungsvorschrift VSG 4.2
- Arbeitssicherheit und Gesundheitsschutz
- Aufbau, Funktion und Wartung verschiedener Hubarbeitsbühnen
- Standsicherer Aufbau und Einsatz der Hubarbeitsbühne
- Arbeiten in Hubarbeitsbühnen (ca. 25 Meter) mit 2 Personen, ohne Trenngitter
- Motorsägeneinsatz
- Anwendungen verschiedener Schnitttechniken in der Baumkrone
- Abseiltechniken

Lehrgangsdauer:
5 Tage

Termine und
Anmeldung:
siehe Homepage

Die Teilnehmer/innen erhalten nach erfolgreicher Prüfung (Theorie und Praxis) ein Zertifikat "Arbeitssicherheit Baum II" der DEULA Rheinland-Pfalz.





Baumansprache und Schnittechniken nach ZTV-Baum

Die ZTV-Baumpflege ist Grundlage für alle Arbeiten am Baum.

- Ansprache
- Baumkontrollrichtlinie
- Schnitt
- Kronensicherung
- Schadbilder / Krankheiten an Bäumen
- Festlegen von Maßnahmen nach ZTV Baumpflege

Lehrgangsdauer:
2 Tage

Termine und
Anmeldung:
siehe Homepage

Schneiden von Brennholz mit der Motorsäge „Brennholzführerschein“

In Staatsforsten verlangen die Forstämter von Personen die in diesen Waldungen Brennholz gewinnen einen sogenannten "Brennholzführerschein"

Der Brennholzführerschein ist ein Tagesseminar zum Erlangen einfacher Fertigkeiten im Umgang mit der Motorsäge.

Inhalte:

- Grundlagen der Unfallverhütung
- Schutzkleidung
- Technik der Motorsäge
- Schärfen der Kette
- Funktion und Aufbau der Motorsägenkette

Zum Abschluss bekommen Sie von uns eine DEULA-Teilnahmebescheinigung!

Vorherige Anmeldung ist dringend erforderlich!

Lehrgangsdauer:
1 Tag

Termine und
Anmeldung:
siehe Homepage



Für alle Motorsägen-Kurse gilt:
Persönliche Schutzausrüstung (Schnittschutzhose, Schnittschutzhuhe, Helm mit Gehör- und Gesichtsschutz und Handschuhe), ist mitzubringen!!

PSA
mitbringen!

DROHNENTECHNIK

EU-Drohnenführerschein A2

Modul 1 (Theorie)

E-Learning

- Meteorologie
- Risikobeurteilung
- Technik des UAS

open time

Präsenz

- Kenndaten UAS
- Vorbereitung
(Flugvorbereitung, Vorflugkontrolle)
- Flüge (Theorie)
(Flug unter normalen / abnormalen Bedingungen)
- Nachbearbeitung

Lehrgangsdauer:
1 Tag

Termine und
Anmeldung:
siehe Homepage

- **Prüfung zum Befähigungsnachweis UAS A2**
(bei Vorliegen einer Selbsterklärung zur Flugpraxis oder in Verbindung mit Modul 2)

Modul 2 (Flugpraxis)

- Auswahl des AUS / Technik
(Einsatzgebiet, Kosten, Ausstattung, ...)
- Flugpraxis I
(Führen von UAS im Trainingsmodus, Flugmanöver)
- Flugpraxis II
(Führen von UAS in projektbezogenen Aufgaben,
Flächenüberflug manuell/automatisiert, Flüge in Flächen
mit Hindernissen)
- Prüfung
(Überprüfungsflug)

Lehrgangsdauer:
2 Tage

Termine und
Anmeldung:
siehe Homepage



Die Lehrgänge zu Drohnen und Smart Farming finden in Kooperation mit der Plantivo GmbH statt, dem Expertenteam für Smart Farming und Digitalisierung in der Landwirtschaft.



Modul 3A

(Wild-) Tiererkennung und Rehkitzrettung

Tag 1: Theorie

- Rechtliche Grundlagen
- Genehmigungen und Auswahl des UAS
- Technische Ausstattung

Tag 2: Praxis

- Einsatzvorbereitung
- Einsatzdurchführung
- Nachbesprechung

Lehrgangsdauer:
2 Tage

Termine und
Anmeldung:
siehe Homepage

Durch den Einsatz von Drohnen steht eine effiziente Technik für den Bereich der Wildtiererkennung und der Rehkitzrettung zur Verfügung.

Drohnen mit Wärmebildkameras können Wildtiere und Rehkitze vor dem Mähtod bewahren. Ebenfalls lassen sich Wildtiere aus der Luft erkennen. Hier ist vor allem die Zählung von Populationsgrößen ein möglicher Anwendungsbereich. Bei der Organisation von Erntejagd und Drückjagd können Drohnen einen entscheidenden Vorteil für den Jagdleiter darstellen. Auch die Nachsuche von verletztem Wild kann durch den Einsatz von Drohnen unterstützt werden.

Ausgebüxte Rinder und Pferde? Wenn Sie dies schon einmal erlebt haben, mittels Drohnen kann die Suche vereinfacht werden!

Modul 3B

Wildschaden, Ernteausfall, Flurschäden

Tag 1: Theorie

- Rechtliche Grundlagen
- Wildschäden
- Ernteausfall / Flurschaden
- Auswahl des UAS

Tag 2: Praxis

- Einsatzvorbereitung
- Einsatzdurchführung
- Nachbesprechung

Lehrgangsdauer:
2 Tage

Termine und
Anmeldung:
siehe Homepage

Ernteeinbußen durch beispielsweise Schwarzwild sind in vielen Gebieten keine Seltenheit. Drohnen können die Schadensermittlung deutlich vereinfachen. In diesem Kurs gehen wir auf die rechtlichen Grundlagen, Verfahrensweisen ein und zeigen Ihnen, wie prüfbare und glaubhafte Schadensermittlungen erstellt werden können.

Doch auch Ernteaufälle und Flurschäden durch Unwetterereignisse können mittels Drohnen dokumentiert werden. Luftbilder und Software zur Vermessung der Flächen sind auch hier wichtige Bausteine der Schadensdokumentierung.

Modul 3C Pflanzenschutz / Weinbau

Tag 1: Theorie

- Rechtliche Grundlagen
- Auswahl des UAS
- Technische Ausstattung

Tag 2: Praxis

- Einsatzvorbereitung
- Einsatzdurchführung
- Nachbesprechung

Lehrgangsdauer:
2 Tage

Termine und
Anmeldung:
siehe Homepage

Das Bundesamt für Verbraucherschutz und Lebensmittelsicherheit hat das Ausbringen von Pflanzenschutzmitteln durch unbemannte Luftfahrzeuge erlaubt.

In unwegsamem Gelände sind Pflanzenschutz-Drohnen eine naheliegende und effektive Lösung. Gezielte Applikation und geringere Abdrift sind nur zwei Vorteile. Bodenschonung, Wegfall von Schlauch- und Rückenspritzungen machen den Drohneneinsatz für Winzer immer interessanter. In diesem Kurs vermitteln wir Ihnen die aktuellen Rechtsgrundlagen im Pflanzenschutz. Die Drohnentechnik und flugpraktische Schulung stehen ebenso im Lehrplan.

Modul 3D Düngung Landwirtschaft, Golfplatz und Flachland

Tag 1: Theorie

- Rechtliche Grundlagen
(Düngeverordnung, rechtliche Rahmenbedingungen, Bodenprobe /
Düngebedarfsermittlung, Anwendung von Düngemitteln, Untersaaten /
Zwischenbegrünung)
- Auswahl des UAS
(Einsatzgebiet, Technische Anforderungen, Ausstattung, Software
(Flugplan))
- Technische Ausstattung
(PSA, Stromversorgung, Probenentnahme, ...)

Tag 2: Praxis

- Einsatzvorbereitung
(Analyse der Fläche, Aufbau techn. Ausstattung, Flugplanung)
- Einsatzdurchführung
- Nachbesprechung

Lehrgangsdauer:
2 Tage

Termine und
Anmeldung:
siehe Homepage

Der Einsatz von Drohnen macht viele Arbeitsschritte u.a. für Landwirte einfacher.

Mittels Drohnen lassen sich nicht nur Flüssigkeiten wie Pflanzenschutzmittel ausbringen, sondern auch Granulate und feste Stoffe, z.B. Dünger, Saatgut oder Vergrämungsmittel.

Leistungsstarke Streusysteme können bereits große Feldflächen effizient bearbeiten. Der Vorteil eines Drohneneinsatzes zeigt sich in Flächen, die zu nass zum Befahren sind. Auch hochgewachsene Kulturen können befliegen werden, ohne dass die Kulturpflanzen Schaden erleiden (Vorerntesaat in Getreide)

Modul 3E

Biomassekartierung / Applikationskarten

Tag 1: Theorie

- **Rechtliche Grundlagen**
(Betriebsrecht, Genehmigungen, ...)
- **Auswahl des UAS**
(Einsatzgebiet, Technische Anforderungen, Ausstattung)
- **Multispektralkamera**
(Technik, Bilddarstellung, Auswertung)
- **Software**
(Flugplan, Schlaganalyse, Erstellen von Applikationskarten)

Tag 2: Praxis

- **Einsatzvorbereitung**
(Analyse der Fläche, Aufbau techn. Ausstattung, Flugplanung)
- **Einsatzdurchführung**
(Autonomer Überflug, Auswertung der Bilddaten, Biomassekartierung)
- **Nachbesprechung**

Lehrgangsdauer:
2 Tage

Termine und
Anmeldung:
siehe Homepage

Die Biomassekartierung mit hochauflösenden Multispektralkameras liefert präzise Daten über den Bestand in einem Schlag. Durch den Drohneneinsatz ist kein Befahren der Fläche notwendig.

Durch einen Überflug lassen sich Stresssituationen, Krankheiten im Bestand und Unkraut-Spots erkennen. Pflanzenbestand und -dichte, Aufwuchsmasse, Pflanzenvitalität und Nährstoffaufnahme können ausgewertet werden.

Das Volumen der Biomasse zur Planung des Abtransportes bzw. der verfügbaren Masse für Biogasanlagen lässt sich ebenso berechnen, wie auch Applikationskarten für Dünge- und Nachsaat generiert werden können.



Modul 3F Drohne mit Wärmebildkamera

Tag 1: Theorie

- Rechtliche Grundlagen
(Betriebsrecht, Genehmigungen)
- Auswahl des UAS
(Einsatzgebiet, Technische Anforderungen, Ausstattung)
- Wärmebildkamera
(Wärmebildtechnik, Materialkunde / Bilddarstellung, Auswertung von Bildern)
- Flugpraxis
(Flug auf Sicht / VLOS)

Tag 2: Praxis

- Einsatzvorbereitung
(Analyse der Fläche, Aufbau techn. Ausstattung, Flugplanung)
- Einsatzdurchführung
- Nachbesprechung

Lehrgangsdauer:
2 Tage

Termine und
Anmeldung:
siehe Homepage

Drohnen können als Hilfsmittel für die Inspektion von Dächern, Dachaufbauten und PV- Anlagen genutzt werden. Mit Wärmebildkameras kann so schneller, effizienter und vor allem ohne gefährliche Dachbegehungen eine Analyse erstellt werden. In Kombination mit visuellen Kameras kann somit eine vollumfängliche Schadensanalyse erstellt werden. Doch gerade das Überfliegen von Gebäuden ist rechtlich zu prüfen. Denn oft fliegen Drohnen bei großen Dächern außerhalb der Sichtweite der Fernpiloten (BVLOS).

Auch weitere Einsätze von Drohnen mit Wärmebildkameras sind möglich, z.B. die Lokalisierung von Brandherden bei Waldbränden.





FAHRERSCHULUNGEN

Gabelstapler

Umgang mit dem Gabelstapler
Erwerb des „Fahrausweises für Flurförderzeuge“
Für alle Angestellten in der Weinbranche ein Muss.

- Einweisung und Rechtsgrundlagen
- praktische Einsatzübungen (Fahren, Stapeln, Aufnehmen und Absetzen von Lasten etc.)
- Fahrzeugtechnik
- Unfallverhütungsvorschriften
- Theoretische und praktische Prüfung

gesundheitliche Eignung wird vorausgesetzt, Mindestalter 18 Jahre

Lehrgangsdauer:
2 Tage

Termine und
Anmeldung:
siehe Homepage

Bei uns können Sie neben den Kursen auch die jährliche Unterweisung nach § 12 ArbSchG buchen.

Hubarbeitsbühne

Einsatzübungen mit dem Hubsteiger

Unfallverhütungsvorschriften und Arbeitssicherheit

Befähigungsnachweis Hubarbeitsbühne
nach DGUV Grundsatz 308-008

Lehrgangsdauer:
1 Tage

Termine und
Anmeldung:
siehe Homepage



Die aktuell freien
Termine und
Lehrgangskosten
entnehmen Sie bitte
unserer Homepage

Scan Me

Erdbaumaschinen

- Einweisung nach VSG und BGR 500
- Arbeitssicherheit im Umgang mit Erdbaumaschinen
- Grundlagen der Maschinenbedienung
- Wartungsarbeiten
- einfache Störungsbeseitigung
- verschiedene Anbaugeräte, Ein- und Umrüsten
- praktischer Einsatz im GaLaBau
- Ladungssicherung

Lehrgangsdauer:
3 Tage

Termine und
Anmeldung:
siehe Homepage

Fahrschulung für Schlepper und Anbaugeräte

Ein Tag Praxis pur! Gerne auch zwei ... (nach Absprache)

- Arbeitsweise der Maschine
- Zielsetzung des gewünschten Ergebnisses für die Maschine
- Inbetriebnahme
- Verkehrssicherheit
- Anbau und Einstellung der Maschine
- Sicheres Arbeiten / Fahrübungen
- Wartung und Pflege

Lehrgangsdauer:
1 Tag

Termine und
Anmeldung:
siehe Homepage

Voraussetzung ist ein der Maschine entsprechend gültiger Führerschein!

- Einsatzvorbereitung
- Einsatzdurchführung
- Nachbesprechung

Diesen Lehrgang bieten wir ganzjährig an, da wir bei extremem Wetter in eine unserer großen Bodenhallen ausweichen können. Wir bieten separate Termine für Winzer und Landwirte an.





Fahrschulung für Traubenvollernter

Einweisung und Fahrübungen mit einem Traubenvollernter.
Voraussetzung ist der Führerschein Klasse T.

Das Kursziel beinhaltet folgende Themen:

- Arbeitsweise der Maschine
- Zielsetzung des gewünschten Ergebnisses für die Maschine
- Inbetriebnahme
- Verkehrssicherheit
- Anbau und Einstellung der Maschine
- Sicheres Arbeiten / Fahrübungen
- Wartung und Pflege

Lehrgangsdauer:
2 Tage

Termine und
Anmeldung:
siehe Homepage

Diesen Lehrgang bieten wir nur in den Wintermonaten an.





Die aktuell freien
Termine und
Lehrgangskosten
entnehmen Sie bitte
unserer Homepage

Scan Me



Traktoren

Schlepperpflege

Fachgerechte Wartung von landwirtschaftlichen Zugmaschinen

- Allgemeine Grundsätze zur Wartung und Pflege
- WOLKE-Schema
- Schmierstoffe richtig anwenden und einsetzen
- Umweltschutz

Lehrgangsdauer:
1 Tag

Termine und
Anmeldung:
siehe Homepage

Kraftstoffsparen im Umgang mit Traktoren

Wir zeigen Ihnen in einem eintägigen Seminar, mit welchen Möglichkeiten Sie Kraftstoff sparen können im Umgang mit Traktoren und Landmaschinen.

Nach einer theoretischen Übersicht der Möglichkeiten werden wir in der Praxis das vorher Erlernte umsetzen und vertiefen!

Lehrgangsdauer:
1 Tag

Termine und
Anmeldung:
siehe Homepage

Fahrerschulung für Schlepper und Anbaugeräte

➡ siehe „Fahrerschulungen“

Führerschein Klasse T

➡ siehe „Fahrschule“



Ladungssicherung

Ladungssicherung nach DIN EN 12195-1

Fehlende oder falsche Ladungssicherung im Straßenverkehr kann zu gefährlichen Unfällen führen. Die Ordnungsbehörden kontrollieren verstärkt.

In unserem Seminar werden die relevanten Vorschriften zur "Ladungssicherung auf Straßenfahrzeugen lt. DIN EN 12195-1" behandelt.

- Verantwortlich für die Ladungssicherung (gesetzl. Vorschriften/ Richtlinien)
- Verantwortung/Haftung von Fahrer und Halter
- Lastverteilungsplan
- Ladungssicherungsmethoden
- Ladungssicherungsmittel
- Praktische Ladungssicherung einschl. Wartung und Pflege der Sicherungsmittel

Lehrgangsdauer:
2 Tage

Termine und
Anmeldung:
siehe Homepage



DEULA-Fahrschule

Fahrschul Ausbildung in 3 Wochen

Lernen mit hohem Spaßfaktor

Die Fahrschule der DEULA Rheinland-Pfalz GmbH ist beliebt und anerkannt, weit um die Region um Bad Kreuznach hinaus.

Die Fahrschuleteilnehmer können auf unseren modernen Fahrzeugen die Fahrerlaubnis für fast alle Klassen erlangen:

Klassen B, BE, C, CE, C1, A, A1, A2, AM, L, T

Die Ausbildung in Theorie und Praxis findet ganztägig statt und ist je nach individuellen Voraussetzungen innerhalb von **3 Wochen Vollzeitunterricht** möglich.

Vorteile:

- mehr Spaß am Lernen in der Gruppe
- hohe Erfolgsquoten
- kurze Ausbildungszeit
- günstige Unterkunft im eigenen Gästehaus
- Online-Lernen für die Theorieprüfung - mit Smartphone, Tablet, Notebook





Da unsere Fahrschul-Lehrgänge - insbesondere auch die Lehrgänge in den Schulferien - i.d.R. einige Monate im Voraus ausgebucht sind und die Beschaffung der notwendigen Papiere nach Antragstellung bei der zuständigen Behörde erfahrungsgemäß lange dauert, empfehlen wir dringend:

Die Anmeldung bei der DEULA-Fahrschule sollte spätestens 3 Monate vor Lehrgangsbeginn erfolgen.

In der Tabelle auf unserer Website finden Sie Termine in 3-Wochen-Kursen des laufenden Jahres, in denen noch Plätze frei sind.

Unser Ampelsystem gibt Ihnen Auskunft:

- freie Termine
- es wird knapp ... schnell buchen, es sind noch Plätze frei
- alle Plätze ausgebucht

Zu den Fahrschul-Terminen:



Klasse	B	C/CE	C1	A1,A2,A	T
09.01. - 27.01.23	●	●		●	●
30.01. - 17.02.23	●	●		●	●
20.02. - 10.03.23	●	●		●	●
13.03. - 31.03.23	●	●		●	●
01.04. - 09.06.23 Kombikurs	●	●		●	●
11.04. - 28.04.23	●	●		●	●
08.05. - 26.05.23	●	●	●	●	●
12.06. - 30.06.23	●	●	●	●	●
03.07. - 21.07.23	●	●	●	●	●
24.07. - 11.08.23	●	●		●	●

*Diese Tabelle ist nur beispielhaft.
Bitte beachten Sie die jeweils aktuelle Tabelle auf unserer Website.





Berufskraftfahrer

Beschleunigte Grundqualifikation für Kraftfahrer

Laut Berufskraftfahrer-Qualifikationsgesetz müssen Kraftfahrer im Güter- oder Personenkraftverkehr zusätzlich zum Führerschein eine 7,5 stündige Prüfung vor der IHK ablegen.

Diese Prüfung kann auf 90 Minuten verkürzt werden. Voraussetzung für eine verkürzte Prüfung ist die Teilnahme an einer beschleunigten Grundqualifikation, die in 140 Stunden abgelegt wird.

Diese Pflicht gilt für alle Kraftfahrer, die den Führerschein nach dem 10.09.2009 (LKW) bzw. 10.09.2008 (Bus) erworben haben oder neu erwerben wollen.

Lehrgangsdauer:
5 Wochen

Termine und
Anmeldung:
siehe Homepage

LKW-Ladeführer

Rechtliche Grundlagen

Fahr- und Einsatzübungen

Unfallverhütung nach VBG 9 bzw. GUV 4.1

Lehrgangsdauer:
2 Tage

Termine und
Anmeldung:
siehe Homepage



BKF-Module kompakt

Alle 5 Module in einer Woche.

Lehrgangsdauer:
5 Tage

Termine und
Anmeldung:
siehe Homepage

Modul 1

Lehrgangsdauer:
1Tag

Modul 2

Lehrgangsdauer:
1Tag

Modul 3

Lehrgangsdauer:
1Tag

Modul 4

Lehrgangsdauer:
1Tag

Modul 5

Lehrgangsdauer:
1Tag

jeweils Termine und
Anmeldung:
siehe Homepage



SMART FARMING

ISOBUS-Schulung Modul 1

In einer eintägigen Schulung vermitteln wir Ihnen die wichtigsten grundlegenden Kenntnisse im Bereich ISOBUS. Was ist ISOBUS, welche Möglichkeiten ergeben sich hieraus für meine betrieblichen Abläufe? Was muss ich über ISOBUS wissen?

Im ersten Modul werden wir die theoretische Grundlage erarbeiten, die Voraussetzung für das Praxismodul ist!

- Grundlagen ISOBUS
- Aufbau und Funktion
- ISOBUS – Kommunikation
- ISOBUS – Komponenten (Terminal / Joystick / AUX)
- Terminalführung an unterschiedlichen Terminals und Maschinen

Lehrgangsdauer:
1 Tag

Termine und
Anmeldung:
siehe Homepage

ISOBUS-Schulung Modul 2

In diesem eintägigen Praxismodul werden wir die theoretischen Grundlagen in die Praxis umsetzen. Sie werden, Ihren Einsatzszenarien entsprechend, spezifisch Maschinen und Schlepper einsetzen:

- ISOBUS - Komponenten verbinden
- ISOBUS – Kommunikation herstellen und kontrollieren
- Anwendung von verschiedenen ISOBUS Maschinen – Kombinationen!

Lehrgangsdauer:
1 Tag

Termine und
Anmeldung:
siehe Homepage

ISOBUS-Schulung Modul 3

Für alle, die noch intensiver den Umgang mit ISOBUS – Komponenten trainieren möchten!

Ein Tag – Effektiv und praxisnah

- Tractor – Implement – Management
- Section – Control
- AEF - Datenbank

Lehrgangsdauer:
1 Tag

Termine und
Anmeldung:
siehe Homepage





green & smart Kompetenzzentrum

powered by  **Plantivo**
Agrarsoftware

Precision Farming Modul 1

In dem ersten eintägigen Modul (Theorie) werden Sie erste Grundlagen über die Möglichkeiten des Precision Farming kennenlernen.

- Was bedeutet „Precision Farming“
- Automatisierung von Maschinen (GPS / Sensorik / Vorgewende - Management)
- Daten aus dem Büro – ein erster Überblick
- Teilflächenspezifischer Pflanzenbau

Lehrgangsdauer:
1 Tag

Termine und
Anmeldung:
siehe Homepage

Precision Farming Modul 2

In gewohnter Manier baut das Modul 2 auf dem ersten Modul auf. Hier werden Sie Ihre theoretischen Kenntnisse in die Praxis umsetzen.

Ein Tag Maschinentechnik pur!

- Abwickeln eines spezifischen Auftrags (Düngung / Pflanzenschutz / Aussaat)

Lehrgangsdauer:
1 Tag

Termine und
Anmeldung:
siehe Homepage

Precision Farming Modul 3

Der Umgang mit Daten aus dem Büro.

- Wo kommen die Daten her?
- Wie kann ich Abläufe / Ergebnisse und Aufträge dokumentieren?
- Wie kann ich Daten auswerten und speichern?
- Wie kommen die Daten vom Büro zur Maschine?

Lehrgangsdauer:
1 Tag

Termine und
Anmeldung:
siehe Homepage



ISOBUS für Winzer

In einem „Crash – Kurs“ am Freitag Nachmittag zeigen wir Ihnen die Möglichkeiten, die das ISOBUS für die betrieblichen Abläufe bietet und wo bzw. wie Sie in Zukunft ISOBUS - Komponenten im Weinbau einsetzen können. Eine erste Übersicht, ein Vorausblick in die Zukunft! Der Ideale Einstieg, um im Modul 1 Ihr Wissen zu vertiefen!

Lehrgangsdauer:
½ Tag

Termine und
Anmeldung:
siehe Homepage

PFLANZENSCHUTZ

Anerkannte Weiterbildung zur Sachkunde Pflanzenschutz

Die DEULA bietet am Standort Bad Kreuznach eine anerkannte Weiterbildungsveranstaltung zur Sachkunde im Pflanzenschutz an.

Thematisch werden folgende Bereiche behandelt:

- Wichtige rechtliche Bestimmungen im Pflanzenschutz
- Bedeutung, Maßnahmen und praktische Beispiele zum Integrierten Pflanzenschutz
- Umgang mit Pflanzenschutzmitteln, Lagerung, Einsatz nach Gebrauchsanweisung, Dokumentation, Entsorgung
- Anwenderschutz
- Geräte/Ausbringung: Aufbau, Einstellung, richtiger Einsatz und umweltgerechte Reinigung einer Spritze
- Risikomanagement: Einsatz abdriftmindernder Düsen, Abstandsaufgaben

Lehrgangsdauer:
5 Stunden

Termine und
Anmeldung:
siehe Homepage

Die Teilnahme ist für all diejenigen möglich, die bereits Inhaber des Sachkundenachweises Pflanzenschutz sind.

für Winzer

für Landwirte

für Gärtner und Kommunal

Mechanische Unkrautbekämpfung im Weinbau

Die mechanische Unkrautbekämpfung ist eines der wichtigsten Elemente im integrierten Pflanzenschutz im Weinbau. Wir zeigen Ihnen wie sie richtig funktioniert!

- Welche Maschinen gibt es?
- Welche Maschine ist für welche Standortbedingungen geeignet?
- Anbau und Einstellen der Maschine.
- Fahrübung (richtiger Umgang und Fahren mit Maschinen)

Lehrgangsdauer:
1 Tag

Termine und
Anmeldung:
siehe Homepage

GaLaBau und KOMMUNAL

Arbeitssicherung an Straßen (RSA / MVAS 99)

- Rechtliche Grundlagen, Anwendungsbereiche und Verantwortlichkeiten der Verkehrssicherung
- Richtlinien für die Sicherung von Arbeitsstellen an Straßen (Grundbegriffe, Verkehrszeichen, Verkehrseinrichtungen)
- Technische Vertragsbedingungen zur Verkehrssicherung (Verkehrssicherungspflicht, Aufsichtspflicht, Haftung nach § 823 BGB)
- Technische Ausführung der Sicherungsmittel (Leitbaken, Absperrschranken, Sicherungsleuchten)
- Regelpläne (praktische Einrichtung einer Baustelle)
- Absicherung von Aufgrabungen (Geh- und Radwege, Grabenbrücken)
- Arbeitssicherheit

Abschlussprüfung: "Verantwortliche Fachkraft für die Sicherung von Arbeitsstellen an Straßen"



Lehrgangsdauer:
2 Tage

Termine und
Anmeldung:
siehe Homepage

Arbeitssicherung an Straßen (RSA / MVAS 99) (Auffrischung)

Das Bundesministerium für Verkehr empfiehlt, dass der „MVAS-Schein“ nicht älter als 5 Jahre sein soll. In öffentlichen Ausschreibungen wird in der Regel ein Qualifikationsnachweis des Verantwortlichen für die Baustellensicherung gefordert, der nicht älter als 3 bis 5 Jahre ist.

In diesem Auffrischungsseminar werden Fragestellungen und Probleme aus der Praxis besprochen. Verantwortliche erneuern den Nachweis zur Eignung und Qualifikation für die Sicherung von Arbeitsstellen an Straßen.

Der Schulungsnachweis RSA / MVAS 99 ist Voraussetzung!

Lehrgangsdauer:
1 Tag

Termine und
Anmeldung:
siehe Homepage



Spielplätze

Kontrolle und Wartung von Spielplätzen (Grundlagen)

- Rechtliche Grundlagen
- Haftungsfragen
- Unfallschwerpunkte
- Organisation und Dokumentation der Wartung
- Struktur und Aufbau der Normenwerke
- Durchführung von Sicht- und Verschleißkontrollen
- Normen Fallschutz in Abhängigkeit von der Gerätehöhe
- praktische Durchführung einer visuellen Routine- und operativen Inspektion

Lehrgangsdauer:
2 Tage

Termine und
Anmeldung:
siehe Homepage

Kontrolle und Wartung von Spielplätzen (Aufbaukurs und Prüfung)

- Anwendung der Normwerke
- Einsatz von Prüfkörpern
- Materialkunde
- Vorbereitung und Durchführung der jährlichen Hauptkontrolle
- Abschlussprüfung und DEULA-Zertifikat

Lehrgangsdauer:
3 Tage

Termine und
Anmeldung:
siehe Homepage

Kontrolle von Spielplätzen - Erfahrungsaustausch/Auffrischung nach DIN 79161

- Pflege und Reinigung von Freiluft-/ Kunststoffspielfeldern
- Sandreinigung in Sport- und Freizeitanlagen

Lehrgangsdauer:
1 Tag

Termine und
Anmeldung:
siehe Homepage





Pflege von Flächen

Anlage und Pflege von Wildblumenflächen

mit Prof. Martin Bocksch,
Rasenberater und Hochschuldozent

- Auswahl und Vorbereitung geeigneter Flächen
- Wildblumenmischungen
- Anlage- und Pflegehinweise für verschiedene Blumenwiesentypen)
- Pflegehinweise für den besten ökologischen Nutzwert der Wiesen
- Probleme und Schädlinge in Blumenwiesen
- Saatechnik, Maschinen und Geräte

Lehrgangsdauer:
1,5 Tage

Termine und
Anmeldung:
siehe Homepage

Umgang mit Eichenprozessionsspinnern

- Grundlagen Gehölzschnitt
- Straßenbäume richtig schneiden
- Hecken- und Strauchschnitt
- Umgang mit Geräten zur Gehölzpflege
- UVV und Arbeitssicherheit in Theorie und Praxis

Lehrgangsdauer:
1 Tag

Termine und
Anmeldung:
siehe Homepage



Scan Me

Die aktuell freien
Termine und
Lehrgangskosten
entnehmen Sie bitte
unserer Homepage

Rasenpflege-Seminare

mit Prof. Martin Bocksch,
Rasenberater und Hochschuldozent

Rasenpflege - Grundlehrgang

- Grundlagen der Rasenpflege
- Rasentypen und Ihre Pflegeansprüche
- Gräserkunde
- Grundpflegemaßnahmen – Mähen, Düngen, Bewässern
- Einsatz von Rasenpflegegeräten

Lehrgangsdauer:
2 Tage

Termine und
Anmeldung:
siehe Homepage

Rasenpflege - Aufbaukurs

- Rasenpflege auf Sportstätten und Bezirkssportanlagen
- Neuan- und Nachsaat mit Saatgutbestimmung
- Einsatz von Rasenpflegegeräten II
- Gräserkunde
- Erhaltungspflege – Striegeln, Vertikutieren, Aerifizieren, Vertidrain, Besanden, Nachsaat
- Rasenpflegemanagement

Lehrgangsdauer:
3 Tage

Termine und
Anmeldung:
siehe Homepage

Rasenpflege - Fachexkursion

**(z.B. Golfclub Mainz, Waldstadion Frankfurt,
DFB-Akademie Frankfurt)**

Fachexkursion mit Vorträgen

Besuch von Stadion- und Golfplätzen

Rasenpflege in der Praxis erleben

Lehrgangsdauer:
2 Tage

Termine und
Anmeldung:
siehe Homepage

Pflanzenschutz-Fortbildung mit Fachrichtung Rasenpflege

- Aktuelle Rechtsgrundlagen
- Rasenkrankheiten und Schädlinge
- Integrierter Pflanzenschutz auf Sport- und Golfanlagen
- Pflanzenschutztechnik
- Anwendung von Pflanzenschutzmitteln

Lehrgangsdauer:
1 Tag

Termine und
Anmeldung:
siehe Homepage



SCHWEISSEN

Einführung in das Metall-Aktivgasschweißen (MAG))

- Schweißstromquellen zum Metallschutzgasschweißen
- Auswahl der korrekten Schweißparameter
- Auswahl von Schweißzusatzwerkstoffen und Hilfsstoffen (Schutzgase)
- Fachgerechte Schweißnahtvorbereitung
- Vermeidung von Schweißnahtfehlern
- Arbeitsschutz beim Schweißen
- Schweißen von Blechen und Profilen aus Baustahl verschiedener Materialdicken (2-10mm) in verschiedenen Positionen (PB, PF, PD)
- Richten von Blechen mittels Gas und Sauerstoff
- Reparaturschweißen von gerissenen Bauteilen
- Thermisches Brennschneiden von Hand

Lehrgangsdauer:
5 Tage

Termine und
Anmeldung:
siehe Homepage

Einführung in das Lichtbogenhandschweißen

- Arbeitsschutz beim Schweißen
- Schweißstromquellen zum Lichtbogenhandschweißen
- Auswahl der korrekten Schweißparameter
- Auswahl von Schweißzusatzwerkstoffen (Stabelektroden)
- Fachgerechte Schweißnahtvorbereitung
- Vermeidung von Schweißnahtfehlern
- Schweißen von Blechen und Profilen aus Baustahl verschiedener Materialdicken (3-10 mm) in verschiedenen Positionen (PB, PF, PD)
- Schweißen unter Baustellenbedingungen
- Reparaturschweißen von gerissenen Bauteilen
- Thermisches Brennschneiden von Hand

Lehrgangsdauer:
5 Tage

Termine und
Anmeldung:
siehe Homepage

Die praktischen Inhalte werden an die vorliegenden Handfertigkeiten der Teilnehmer angepasst.

Die Lehrgänge erfolgen in Kooperation mit der



**Handwerkskammer
Koblenz**



Einführung in das Wolfram-Inertgasschweißen

- Arbeitsschutz beim Schweißen
- Schweißstromquellen zum Wolfram-Inertgasschweißen
- Auswahl der korrekten Schweißparameter
- Auswahl von Schweißzusatzwerkstoffen und Hilfsstoffen (Schutzgase, Wolframelektroden)
- Fachgerechte Schweißnahtvorbereitung
- Vermeidung von Schweißnahtfehlern
- Schweißen von Blechen und Rohren aus CrNi-Stahl verschiedener Materialdicken (2-5mm) in verschiedenen Positionen (PB, PF, PA, PH)
- Reparaturschweißen an praxisbezogenen Bauteilen

Lehrgangsdauer:
5 Tage

Termine und
Anmeldung:
siehe Homepage

Die praktischen Inhalte werden an die vorliegenden Handfertigkeiten der Teilnehmer angepasst.

UNTERWEISUNGEN

Unterweisung Baumaschinen

- Umgang und Einsatz von Baumaschinen
- Wartung / Pflege / Abfahrtskontrolle in Theorie und Praxis
- Umgang mit Teleskopmaschinen / Transport von Baumaschinen
- Sicheres Arbeiten auf der Baustelle
- **Beinhaltet die Unterweisung „Erdbaumaschinen“ und „Teleskopstapler“**

Lehrgangsdauer:
1 Tag

Termine und
Anmeldung:
siehe Homepage

Unterweisung Fahrzeuge / Ladungssicherung

- Abfahrtskontrolle an KFZ / NFZ
- Umgang mit betrieblichen Fahrzeugen
- UVV und Arbeitssicherheit im Umgang mit Fahrzeugen
- Ladungssicherung in Theorie und Praxis
- **Beinhaltet die jährlichen Unterweisungen „Fahrzeuge“ und „Ladungssicherung“**

Lehrgangsdauer:
1 Tag

Termine und
Anmeldung:
siehe Homepage

Unterweisung Gehölzpflege

- Sicherer Umgang mit der Motorsäge
- Einsatz von Buschholzhackern
- Sicherheit beim Arbeiten mit Hochentastern
- UVV / Arbeitssicherheit in der Gehölzpflege
- **Beinhaltet die jährliche Unterweisung „Motorsäge“, „Häcksler“ und „Hochentaster“**

Lehrgangsdauer:
1 Tag

Termine und
Anmeldung:
siehe Homepage

Jährliche Unterweisungen nach § 12 ArbSchG

Entsprechend § 12 des Gesetzes über die Durchführung von Maßnahmen des Arbeitsschutzes zur Verbesserung der Sicherheit und des Gesundheitsschutzes der Beschäftigten bei der Arbeit (ArbSchG) hat der Arbeitgeber dafür zu sorgen, „dass die Beschäftigten ausreichend und angemessen über Sicherheit und Gesundheitsschutz unterwiesen werden“.



Unterweisung Gesundheit am Arbeitsplatz

- Hautschutz – Prävention / Hautschäden / Schutzmaßnahmen
- UV – Schutz – betriebliche Hilfsmittel
- Rückenprävention – Grundlagen zur Rückengesundheit
- **Beinhaltet die jährlichen Unterweisungen „Haut-UV – Schutz“ und Rückengesundheit“**

Lehrgangsdauer:
1 Tag

Termine und
Anmeldung:
siehe Homepage

Unterweisung Grünpflegegeräte

- Wartung / Pflege / Inbetriebnahme von Grünpflegegeräten
- UVV / Arbeitssicherheit in Theorie und Praxis
- Umgang mit Gefahrstoffen (Kraftstoff / PSM / biologische Arbeitsstoffe / biologische Gefährdungen)
- **Beinhaltet die jährlichen Unterweisungen für „Freischneidegeräte“ / „Rasenmäher“ / „Heckenschere“ und „Umgang mit Gefahrstoffen“**

Lehrgangsdauer:
1 Tag

Termine und
Anmeldung:
siehe Homepage

Unterweisung Werkstatt

- Arbeitssicherheit in Betriebsstätten
- Sicherer Umgang mit Elektrowerkzeugen
- Grundlagen und Einsatz von Akkugeräten
- Anwendung von Leitern und Tritten
- Persönliche Schutzausrüstung – Kontrolle, Anwendung, Möglichkeiten
- **Beinhaltet die jährliche Unterweisung „Elektrowerkzeuge - Akkugeräte“ / „Leitern und Tritte“ sowie „allgemeine Unfallverhütung“**

Lehrgangsdauer:
1 Tag

Termine und
Anmeldung:
siehe Homepage

Unterweisung Winterdienst

- UVV / Arbeitssicherheit im Winterdienst
- Persönliche Schutzausrüstung – Warnkleidung
- Umgang mit Winterdienstgeräten
- Nutzung von Sonderrechten
- Einsatz von Streumitteln
- **Beinhaltet die Unterweisung „Winterdienst“ und „Arbeiten im öffentl. Straßenverkehr“**

Lehrgangsdauer:
1 Tag

Termine und
Anmeldung:
siehe Homepage

Die DEULA Rheinland-Pfalz GmbH hat ihr Programm der jährlichen Unterweisungen auf die Bedürfnisse der Betriebe, abgestimmt. Da die Unterweisungen laut Gesetz „**eigens auf den Arbeitsplatz oder den Aufgabenbereich der Beschäftigten ausgerichtet**“ sein müssen, bieten wir diese i.d.R. als Schulung bei Ihnen vor Ort an.

Bitte vereinbaren Sie Ihre Termine frühzeitig, da diese erfahrungsgemäß stark nachgefragt sind:

0671 - 844 200

AZUBIQUALIFIZIERUNG

Prüfungsvorbereitung für Landwirte

In einem 3-tägigen Kurs werden wir die Auszubildenden vor Ihrer Abschlussprüfung noch einmal in wichtigen Bereichen schulen und vorbereiten:

- Wartung und Pflege von Maschinen
- Anbau- und Fahrübung mit Schlepper und Anbaugeräten
- Geräteeinstellung (Sä- und Düngetechnik)
- Pflanzenschutz (Theorie und Praxis)

Lehrgangsdauer:
3 Tage

Termine und
Anmeldung:
siehe Homepage

Prüfungsvorbereitung für Winzer

In einem 3-tägigen Kurs werden wir die Auszubildenden vor Ihrer Abschlussprüfung noch einmal in wichtigen Bereichen schulen und vorbereiten:

- Vermarktung (Verkaufsgespräch/Weinprobe)
- Wartung und Pflege von Maschinen
- Anbau- und Fahrübung mit Schlepper und Anbaugeräten
- Geräteeinstellung (Sä- und Düngetechnik)
- Pflanzenschutz (Theorie und Praxis)
- Kellertechnik

Lehrgangsdauer:
3 Tage

Termine und
Anmeldung:
siehe Homepage

AZUBIQUALIFIZIERUNG



Die DEULA Rheinland-Pfalz GmbH ist ein seit Jahrzehnten anerkannter Bildungsträger im gewerblich-technischen Bereich. Auftraggeber und Kooperationspartner sind u.a. das Land Rheinland-Pfalz, die Landwirtschaftskammer Rheinland-Pfalz, der Garten- und Landschaftsbauverband, viele externe Firmen sowie die Agentur für Arbeit und das Jobcenter.



Rheinland-Pfalz



Jährlich besuchen uns über 5.000 Teilnehmer*innen und generieren damit über 22.000 Lehrgangstage.

Das Lehrgangsangebot reicht von überbetrieblicher Ausbildung und außerschulischem Berufsschulunterricht über Lehrgänge der beruflichen Fort- und Weiterbildung in den Bereichen Landwirtschaft, Gartenbau, Weinbau, Umwelttechnik und Kommunaltechnik, Berufskraftfahrerqualifizierung, Bauwirtschaft bis zu Führerscheinausbildungen in der eigenen anerkannten Fahrschule aller Klassen.





SEMINARPROGRAMM

Bitte vereinbaren Sie Ihre Termine frühzeitig, da diese erfahrungsgemäß schnell ausgebucht sind:

0671 - 844 200



DEULA Rheinland-Pfalz GmbH

Hüffelsheimer Straße 70
55545 Bad Kreuznach

Tel: 0671/84420-0

Fax: 0671/84420-36

deula-rheinland-pfalz@deula-kh.de

Weitere Info auf

deula-rheinland-pfalz.de